

xiaomi

Пречиствател на въздух

Xiaomi Smart Air Purifier 4 Pro

Ръководство на потребителя



ВНИМАНИЕ

- Когато захранващият кабел е повреден, той трябва да бъде заменен с оригинален захранващ кабел, закупен от производителя или от отдела за следпродажбено сервизно обслужване.
- Това устройство може да се използва от деца на възраст над 8 години и лица с намалени физически, сетивни или умствени способности, или с липса на опит и познания, ако се наблюдават, или са им дадени инструкции относно използването на уреда по безопасен начин, и те разбират свързаните с това опасности.
- Деца не трябва да играят с уреда. Почистването и поддръжката на устройството не трябва да се извършват от деца без надзор.
- Уверете се, че пречиствателят е изключен и откачен от контакта, преди да започнете поддръжката. Закрепете решетката с винт след почистване на перките на вентилатора и въздуховода.

Предпазни мерки

- Изключете и откачете от контакта пречиствателя, преди да го преместите.

.....
Пречиствателят не може да се включи, когато решетката на вентилатора и капакът на филтърното отделение не са монтирани правилно.

- Поддържайте разстояние от най-малко 20 см между входните отвори за въздух и стените или други предмети.
- Пречиствателят трябва да бъде поставен на твърд и равен под.

- Преди почистване или друга поддръжка, уредът трябва да бъде изключен от захранващата мрежа.

.....
· Отстранявайте често праха, космите и другите частици от външната мрежа на филтъра, за да намалите вероятността от развиване на бактерии.

- Отстранявайте праха, космите и частиците от входните отвори на пречиствателя, за да предотвратите намаляване на входния въздушен поток.

.....
· Покрийте изхода за въздух, за да предотвратите попадането на прах, косми и други частици, когато пречиствателят не се използва дълго време.

.....
За да избегнете пожар, токов удар или други повреди, използвайте захранващия кабел и електрическия контакт, както е указано по-долу:

- Не дърпайте прекомерно, не усуквайте и не огъвайте захранващия кабел, тъй като това може да оголи или прекъсне вътрешните проводници.

.....
· Захранващият кабел трябва да бъде включен в подходящ електрически контакт.

- Използвайте захранващия кабел, който е предоставен с пречиствателя; не използвайте захранващи кабели от трети страни.

.....
· Винаги изключвайте пречиствателя от контакта преди извършване на поддръжка или преместване.

.....
· Незабавно спрете да използвате пречиствателя, когато издава необичайни звуци, издава лоши миризми, прегрява или вентилаторът му се върти неравномерно.

- Не забивайте пръстите си или чужди предмети в защитните части, подвижните части, входните или изходните отвори за въздух.

.....
· Дръжте предмети като косми или тъкани далеч от пречиствателя, за да избегнете блокиране на входните или изходните отвори за въздух.

- Не сядайте върху, не се облягайте и не накланяйте пречиствателя.

.....
· Когато използвате пречиствателя заедно с газови уреди (като газови печки, газови нагреватели), моля, проветрявайте достатъчно, за да избегнете отравяне с въглероден окис.

- Не изливайте течности, нито хвърляйте прахове или други дребни вещества в изхода за въздуха на пречиствателя.

.....
Не използвайте пречиствателя при следните обстоятелства, тъй като те могат да доведат до токов удар, пожар или други повреди:

- Близко до открит пламък, като свещ, тамян, печка, камина, цигари, фойерверки, запалки, многофункционални факли, запалки за свещи или фламбиращи тигани.

.....
· В близост до уреди, генериращи високи температури, като електрически нагреватели, вентилаторни нагреватели, електрически нагреватели за крака, електрически печки, или електрически ютии.

- Уверете се, че в пречиствателя не попадат запалими предмети.

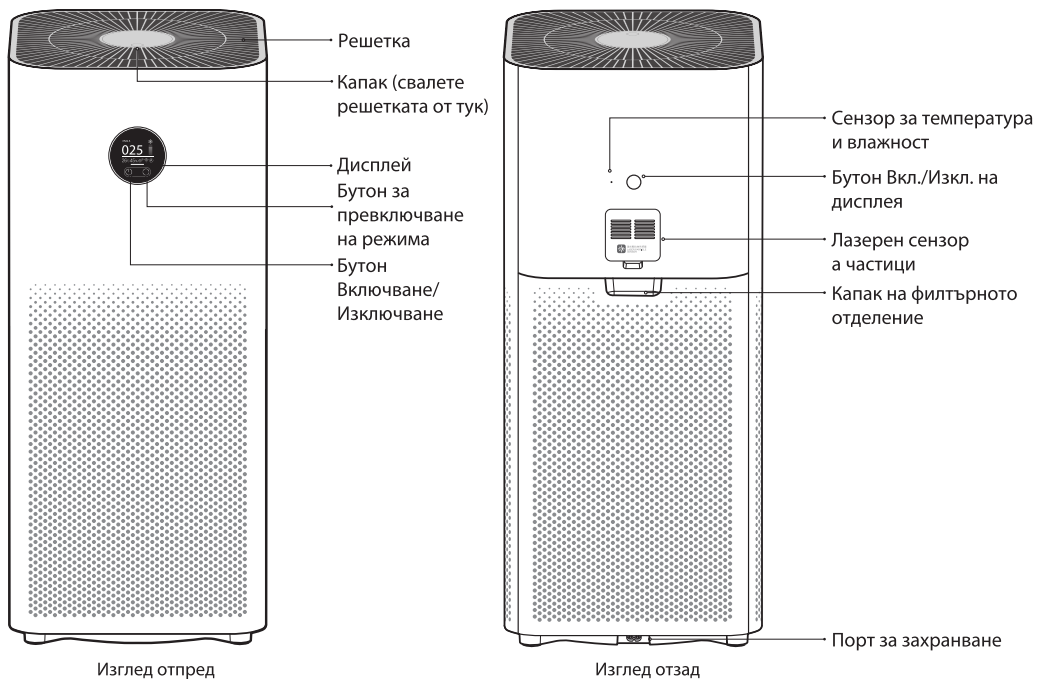
.....
· На нестабилни места, където пречиствателят може лесно да падне.

- В среда, която е изключително гореща, влажна или мокра, като бани.

Преглед на продукта

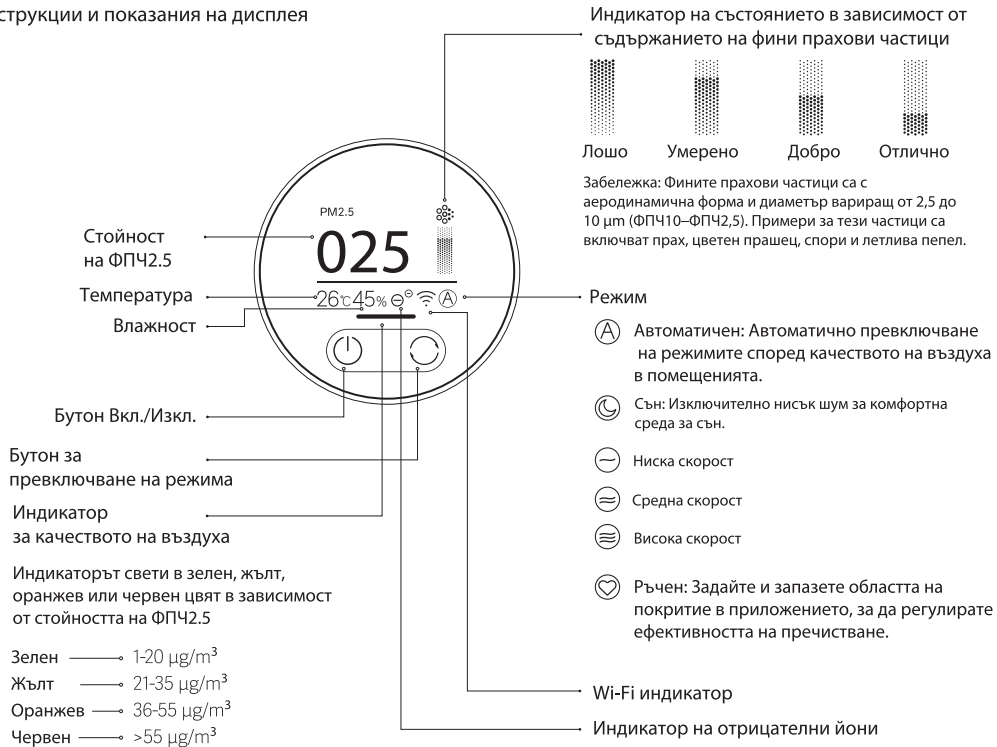
Прочетете внимателно това ръководство преди да започнете да използвате продукта, и го запазете за бъдещи справки.

Забележка: Илюстрациите на продукта, аксесоарите и потребителският интерфейс в това ръководство за потребителя служат само за справка. Действителният продукт и функциите може да варират поради подобрения на продукта.



Преглед на продукта

Инструкции и показания на дисплея

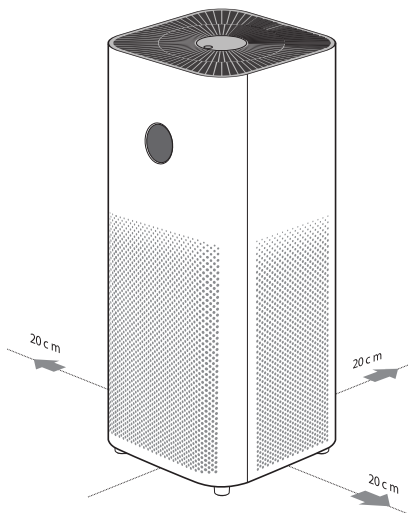


Функцията за отрицателни йони е активирана по подразбиране. Пречиствателят може да генерира отрицателни йони, когато работи, а после отрицателните йони във въздуха се произвеждат от реакцията между отрицателния електрон и кислородните молекули. Отрицателните йони са много добри в улавянето на определени замърсители на въздуха. Функцията може да бъде активирана или деактивирана в приложението. Когато е активирана, индикаторът за отрицателни йони свети; когато е деактивирана, индикаторът не свети.

Инсталация

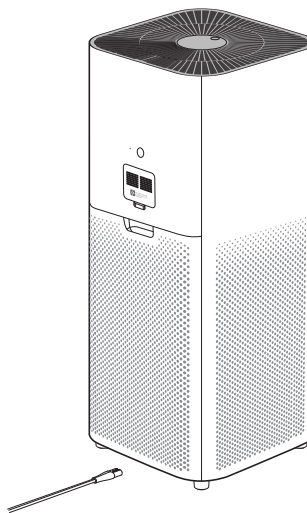
Поставяне на пречиствателя

За оптимална производителност, уверете се, че разстоянията между входовете за въздух на пречиствателя и другите предмети, например стените, отговарят на изискванията, както са представени по-долу.



Свързване към електрически контакт

Свържете захранващия кабел към порта за захранване в долната част на пречиствателя и след това го включете в електрически контакт.



Забележка: Препоръчва се, когато използвате пречиствателя, да държите вратите и прозорците затворени за по-добър пречистващ ефект.

Как да използвате пречиствателя

Включване/Изключване

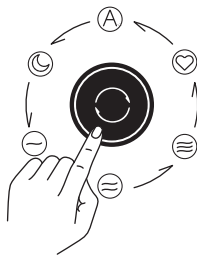
Докоснете бутона за захранване, за да включите пречиствателя.

Когато пречиствателят е включен, докоснете бутона за захранване, за да го изключите



Превключване на режима

Когато пречиствателят е включен, докоснете бутона за превключване на режима, за да преинете през различните режими.

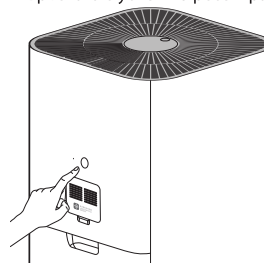


Настройка на яркостта на дисплея

Натиснете бутона за включване/изключване на дисплея, за да преинете през различните нива на яркост: включено, затъмнено и изключено.

Ресетиране на Wi-Fi

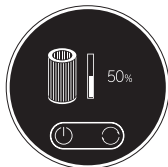
При свързване на пречиствателя към приложението за първи път или при невъзможност да се свържете с него, натиснете и задръжте бутона за включване/изключване на дисплея за 7 секунди. Пречиствателят ще издаде звук за известие, след като Wi-Fi връзката е успешно ресетирана.



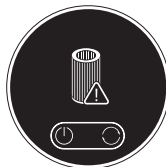
Известие за живота на филтъра

Дисплеят ще покаже оставащото време за работа на филтъра, когато пречиствателят е включен.

Дисплеят ще покаже предупредителна икона, ако е открит не оригинален филтър.



Известие за оставащо
Време на работа
на филтъра



Предупреждение за
неоригинален филтър

Активиране/деактивиране на функцията за заключване за деца

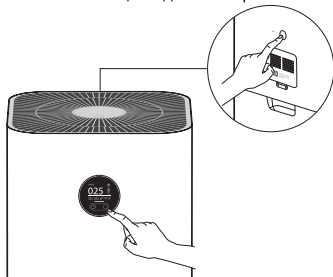
Натиснете и задръжте бутона за превключване на режима за 7 секунди, за да активирате или деактивирате функцията за заключване за деца. Пречиствателят ще издаде съответния звук за известие и ще покаже съответната икона на дисплея.

Как да използвате пречиствателя

Активиране/деактивиране на Wi-Fi

Едновременно натиснете и задръжте бутона за превключване на режима на дисплея и бутона за настройка на яркостта за 7 секунди. Пречиствателят ще издаде звук за известие и Wi-Fi комуникацията ще бъде деактивирана.

Докато Wi-Fi е изключена, едновременно натиснете и задръжте бутона за превключване на режима на дисплея и бутона за настройка яркостта за 7 секунди. Пречиствателят ще издаде звук за известие и Wi-Fi ще бъде активирана.



Свързване с приложението Mi Home / Xiaomi Home

Този продукт работи с приложението Mi Home / Xiaomi Home*. Управлявайте устройството си с приложението Mi Home / Xiaomi Home.

Сканирайте QR кода, за да изтеглите и инсталирате приложението. Ще бъдете насочени към страницата за настройка на връзката, ако приложението вече е инсталирано. Или потърсете "Mi Home / Xiaomi Home" в App Store, за да го изтеглите и инсталирате.

Отворете приложението Mi Home / Xiaomi Home, докоснете "+" в горе вдясно на екрана и следвайте инструкциите, за да добавите вашето устройство.

* Приложението се нарича Xiaomi Home в Европа (с изключение на Русия). Името на приложението, което се показва на вашето устройство трябва да бъде взето по подразбиране.

Забележка: Версията на приложението Mi Home може да е актуализирана, моля, следвайте инструкциите въз основа на текущата версия на приложението.



EAED95A7

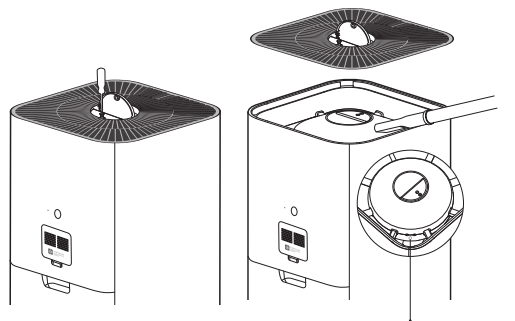
Ежедневни грижи и поддръжка

Предупреждение: Уверете се, че пречиствателят е изключен и откачен от контакта преди да извършите следните операции.

Почистване на перките и въздуховода

- Натиснете вдлъбнатината на капака, за да го отворите. Използвайте отвертка, за да разхлабите винта и след това издърпайте капака нагоре, за да свалите решетката.
- Използвайте прахосмукачка, за да премахнете праха от въздуховода и перките на вентилатора или избършете внимателно праха с мека кърпа.
- Използвайте четка или мека кърпа, за да избършете внимателно предавателя на отрицателни йони.
- Поставете решетката обратно и затегнете винта след почистването.

Забележка: За да не се изгуби, винтът не може да се махне напълно. Отхлабете винта, за да свалите решетката.



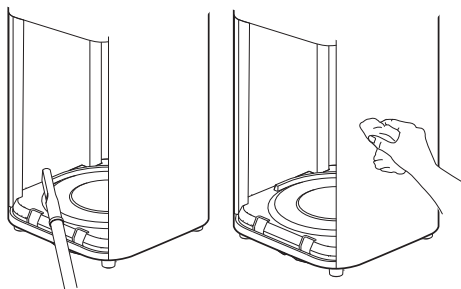
Предавател на отрицателни йони

Забележка: За да избегнете повреда на пречиствателя, не изплаквайте и не пръскайте въздуховода и перките на вентилатора директно с вода, и не ги избърсвайте с неизстискана мокра кърпа.

Ежедневни грижи и поддръжка

Почистване на филтърното отделение

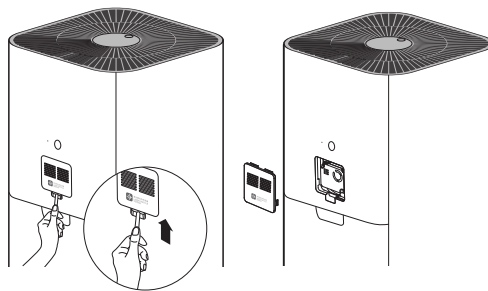
За да осигурите оптимална вентилация и пречистване, използвайте прахосмукачка, за да премахнете праха от входните отвори за въздух и филтърното отделение или избършете внимателно тези места с мека кърпа.



Забележка: За да избегнете повреда на пречиствателя, не изплаквайте и не пръскайте филтърното отделение с вода, и не го бършете с неизстискана мокра кърпа.

Почистване на лазерния сензор за частици

Използвайте неостър инструмент, за да отворите капака на лазерния сензор за частици, след което използвайте въздушен пистолет или сешоар за почистване на филтъра на капаче и самия сензор, както е илюстрирано на фигурата.



Забележка: Не използвайте топъл въздух

Технически спецификации

Наименование: Xiaomi Smart Air Purifier 4 Pro

Модел: AC-M15-SC

Размери на артикула: 275 × 275 × 580 mm

Тегло Нето: при бл. 6,8 кг

Ефективно покритие: 35–60 m²*

Номинално напрежение: 100–240 V~

Номинална честота: 50/60 Hz

Номинална мощност: 50 W

Ниво на шум: ≤65 dB(A)

Консумация на енергия в режим на готовност: < 2,0 W

Ефективност на пречистване на частици: висока

Ефективност на пречистване на формалдехид: висока

Скорост на подаване на чист въздух - частици (CADR частици): 500 m³/h

Скорост на подаване на чист въздух - формалдехид (CADR

Формалдехид): 185 m³/h

Безжична връзка: Wi-Fi IEEE 802.11 b/g/n 2,4 GHz

Температура на съхранение: -10 до 40

Влажност на съхранение: 5%–90%

Дата на производство: Вижте опаковката

За подробности относно вносителя, моля, вижте опаковката.

* Изчислено по стандарта GB/T 18801-2015

Радиочестотни спецификации:

Wi-Fi 2,4 G (2400–2483,5 MHz), макс. PЧ изходна мощност: < 20 dBm

RFID (13,56 MHz), макс. сила на магнитното поле: < 60 dBμA/m@10 m

При нормални условия на използване това оборудване трябва да се държи на разстояние най-малко 20 cm между антената и тялото на потребителя.

Информация за спазване на нормативни изисквания

Европа – ЕС декларация за съответствие



С настоящето ние, Beijing Smartmi Electronic Technology Co., Ltd. декларираме, че безжичното оборудване - Xiaomi Smart Air Purifier 4 Pro, тип AC-M15-SC, е в съответствие с Директива 2014/53/ЕС. Пълният текст на ЕС декларацията за съответствие се намира на следния интернет адрес: <http://www.mi.com/global/service/support/declaration.html>.

Информация за депониране и рециклиране



All products bearing this symbol are waste electrical and electronic equipment (WEEE as in directive 2012/19/EU) which should

Всички продукти носещи този символ представляват отпадъчно електрическо и електронно оборудване (Waste Electrical and Electronic Equipment (WEEE) според Директива 2012/19/ЕС), което не трябва да се смесва с несортираните битови отпадъци. Вместо това трябва да се грижите за опазване на човешкото здраве и околната среда, като предадете вашето отпадъчно оборудване на определения пункт за събиране с цел рециклирането на отпадъчното електрическо и електронно оборудване, който пункт е определен от държавните органи или местната администрация. Правилното депониране и рециклиране ще помогне да се предотвратят възможните отрицателни последствия за околната среда и човешкото здраве.

Моля, свържете се с инсталатора или местните власти за повече информация относно местоположението на този пункт, както и за условията за ползване на подобни събирателни пунктове.



Вносител и дистрибутор:

АЛСО България ЕООД

София Еърпорт Център (Sofia Airport Center), Офис сграда

A2, етаж I, офис 124,бул. „Христофор Колумб“ N 64,

София 1592 (02) 9602 400