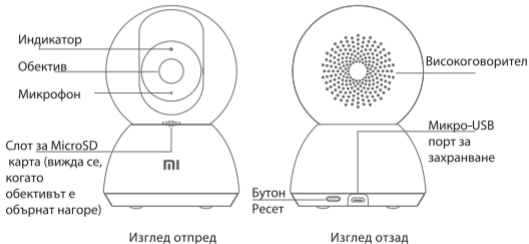


Камера за видеонаблюдение
Mi 360° Home Security Camera 2K
Ръководство на потребителя



Преглед на продукта

Прочетете внимателно това ръководство преди да започнете да използвате продукта, и го запазете за бъдещи справки.



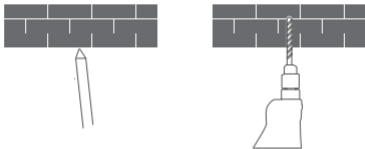
Съдържание на пакета: Камера за видеонаблюдение
Mi 360° Home Security Camera 2K, кабел за зареждане, комплект за монтаж
на стена, ръководство на потребителя.

Инсталация

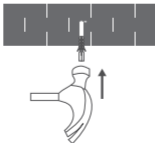
Камерата за видеонаблюдение Mi 360° Home Security Camera 2K може да се постави на хоризонтални повърхности – бюро, маса в трапезария или масичка за кафе. Тя също така може да бъде монтирана на стена.

Монтиране на камерата на стената

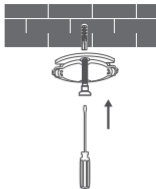
1. Първо, с помощта на молив отбележете разположението на монтажните отвори на основата и пробийте два отвора на отбелязаните места. Диаметърът на всеки отвор трябва да е около 6 mm, а дълбочината – около 30 mm.



2. Във всеки пробит отвор поставете пластмасов дюбел.



3. Долепете страната на основата на камерата със стрелки сочещи напред и подравнете камерата към отворите. Поставете винтовете и ги затегнете в дюбелите с кръстата (Philips) отвертка.




4. Подравнете жлебовете на долната страна на камерата към издигнатата част на основата и я завъртете по часовниковата страна, за да се заключи в мястото си.



 Забележки:

Стената трябва да може да издържа поне три пъти общото тегло на камерата.

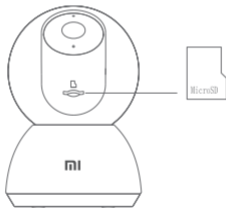
 За да предотвратите потенциално нараняване, камерата трябва да бъде здраво закрепена към тавана или стената съгласно инструкциите за инсталация.

Как да използвате камерата

Поставяне на MicroSD карта памет

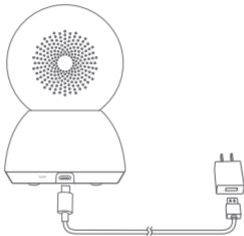
Уверете се, че камерата е изключена. Обърнете обектива нагоре, за да откриете слота за MicroSD карта памет. Поставете microSD картата в слота с контактите обърнати надолу.

Забележка: Изключете камерата от захранването преди да поставите или извадите MicroSD картата. Моля, използвайте MicroSD карта (до 32GB), произведена от квалифициран доставчик. Препоръчва се да се използват карти със скорост на четене/запис не по-малко от U1/Клас 10.



- Включване на камерата

Свържете кабела за зареждане към микро-USB порта от задната страна на камерата; тя автоматично ще се включи и индикаторът ще започне да мига бързо в оранжево.



Забележка: Когато камерата работи, не въртете обектива на камерата, нито го насилвайте да се върти. Ако позиционирането на обектива не е точно, моля, калибрирайте го с помощта на приложението Mi Home/Xiaomi Home.

Индикатор

Синьо: Свързването е успешно/ Работи нормално

Мига в синьо: Грешка в мрежата

Бързо мига в оранжево: трябва да се свърже

Бавно мига в оранжево: актуализира се

Свързване с приложението Mi Home/Xiaomi Home

Този продукт работи с приложението Mi Home/Xiaomi Home*. Управлявайте вашето устройство и осигурете взаимодействието му с другите интелигентни устройства в дома с помощта на приложението Mi Home/Xiaomi Home.

Сканирайте QR кода, за да изтеглите и инсталирате приложението. Ще бъдете насочени към страницата за конфигуриране на връзката, ако приложението вече е инсталирано. Или потърсете "Mi Home/Xiaomi Home" в магазина за приложения, за да го изтеглите и инсталирате.

Отворете приложението Mi Home/Xiaomi Home, докоснете "+" в горния десен ъгъл и следвайте инструкциите, за да добавите вашето устройство.

* Приложението се нарича Xiaomi Home в Европейските страни (с изключение на Русия). Името на приложението показващо се на вашето устройство трябва да се приеме като такова по подразбиране.

Забележка: Версията на приложението може да е актуализирана.

Моля, следвайте инструкциите в текущата версия.

Уверете се, че камерата е включена и връзката към мрежата е стабилна по време на свързването. Индикаторът ще мига бързо в оранжево, когато изчаква свързване, и ще започне да свети в синьо, когато камерата се свърже успешно.

- В случай, че мрежовата връзка, или пък Mi акаунтът, с който камерата е свързана, са променени, трябва да възстановите фабричните настройки. Натиснете и задръжте бутон Ресет за около 3 секунди. След като индикаторът започне да мига бързо в оранжево, фабричните настройки са възстановени успешно. След това свържете отново камерата с приложението към мрежата. Забележка: Възстановяването на фабричните настройки няма да изтрие съдържанието в MicroSD картата памет.



Видеонаблюдение в реално време

В приложението можете да гледате видеонаблюдението в реално време, да настройвате рязкостта на изображението, хоризонталния и вертикалния ъгъл, да правите записи, както и да провеждате обаждания.

Инфрачервено нощно виждане

С намаляване на околната светлина камерата може автоматично да се включи на нощно виждане. Камерата е оборудвана с инфрачервено виждане, което позволява ясен запис на видео в тъмното.

Възпроизвеждане

- Функцията „възпроизвеждане“ на камерата е достъпна само, когато е поставена съвместима MicroSD карта-памет.
- След като е поставена MicroSD карта и камерата бъде включена, тя автоматично ще започне да записва видео. Докоснете бутона за възпроизвеждане в приложението, след което провлачете в лентата на времето, за да изберете периода, за който желаете да пуснете записа. Максималната поддържана скорост на възпроизвеждане е 16x.

Асистент за домашно видеонаблюдение

- Когато е активиран асистентът за домашно видеонаблюдение, камерата ще записва видео, ако детектира движение на хора и промени в реално време в района, който наблюдава. След това ще получите известие в реално време от приложението.
- Можете да активирате или деактивирате асистента за домашно видеонаблюдение в приложението Mi Home/Xiaomi Home.
- Можете да настроите 24-часово, дневно, нощно наблюдение, или за персонализиран период, както и чувствителността на сигнализацията, интервалите от време за сигналите и др.



Споделяне на видео

В приложението можете да изберете опцията за споделяне на устройството в менюто за настройки, за да споделяте камерата с други хора. Потребителите, с които споделяте камерата, трябва да изтеглят приложението и да влязат с техните Mi акаунти.

Забележка: Илюстрациите на продукта, на аксесоарите и потребителският интерфейс описан в ръководството са само със справочна цел. Действителният продукт и неговите функции може да се различават поради подобренията, които се правят в него.

Предпазни мерки

- Околната температура по време на експлоатация на тази камера е между -10°C и 40°C . Не използвайте камерата в среда с температури над или под данните за този интервал.
- Камерата е прецизен продукт на електрониката. За да осигурите нейната нормална работа, не поставяйте камерата в среда с високи нива на влажност и не позволявайте в нея да навлиза вода.
- За да подобрите работата на камерата, не поставяйте обектива ѝ срещу или близо до отразяващи повърхности като стъклени прозорци или бели стени, тъй като това ще направи изображението да изглежда прекалено ярко в местата близо до камерата и по-тъмно в по-отдалечените места, или ще доведе до бели изображения на камерата.
- Уверете се, че камерата е поставена на място със силен Wi-Fi сигнал. Не поставяйте камерата близо до предмети, които биха могли да повлияят на Wi-Fi сигнала, като големи метални предмети, микровълнови печки и др.
- При нормални условия за работа, устройството трябва да бъде на разстояние поне 20 cm от тялото на потребителя.

Информация за електронните и електрически отпадъци (WEEE)



Всички продукти носещи този символ представляват отпадъчно електрическо и електронно оборудване (Waste Electrical and Electronic Equipment (WEEE) според Директива 2012/19/EC), което не трябва да се смесва с несортираните битови отпадъци. Вместо това трябва да се грижите за опазване на човешкото здраве и околната среда, като предадете вашето отпадъчно оборудване на определения пункт за събиране с цел рециклирането на отпадъчното електрическо и електронно оборудване, който е определен от държавните органи или местната администрация. Правилното депониране и рециклиране ще помогне да се предотвратят възможните отрицателни последствия за околната среда и човешкото здраве. Моля, свържете се с инсталатора или местните власти за повече информация относно местоположението на този пункт, както и за условията на ползване на подобни пунктове.

ЕС Декларация за съответствие

С настоящото ние, Shanghai Imilab Technology Co., Ltd., декларираме, че безжичното оборудване Камера за видеонаблюдение Mi 360°Home Security Camera 2K е в съответствие с Директива 2014/53/ЕС. Пълният текст на ЕС декларацията за съответствие е достъпен на следния интернет адрес: <http://www.mi.com/global/service/support/declaration.html>



Технически спецификации

Наименование: Камера за видеонаблюдение Mi 360° Home Security Camera 2K

Модел: MJSXJ09CM

Тегло нето: 310 g

Размери: 115 × 78 × 78 mm

Захранване: 5 V / 2 A DC

Визуален обхват: 110°

Резолюция: 2304 x 1296

Относителен отвор на обектива: F:1.4

Видео кодек: H.265

Работна температура: от -10°C до 40°C

Съвместимост: Android 4.4 & iOS 9.0, или по-нови версии

Сторидж: MicroSD карта памет (до 32 GB)

Безжична свързаност: Wi-Fi IEEE 802.11 b/g/n, 2.4 GHz

Wi-Fi работна честота: 2412–2472 MHz

Wi-Fi максимална изходна мощност: < 20 dBm

За допълнителна информация, моля, посетете www.mi.com

Произведено от: Shanghai Imilab Technology Co., Ltd. (компания от екосистемата Mi)

Адрес: Room 001A, Floor 11, Block 1, No. 588 Zixing Road, Minhang District, Shanghai, China

Вносител и дистрибутор:

АЛСО България ЕООД

София Еърпорт Център (Sofia Airport Center), Офис сграда

А2, етаж I, офис 124,бул. „Христофор Колумб“ N 64,

София 1592 (02) 9602 400

